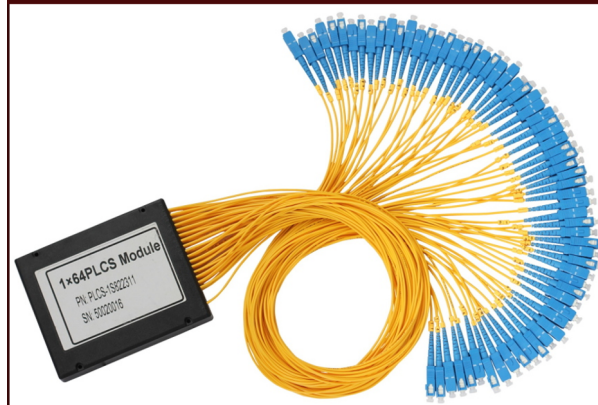
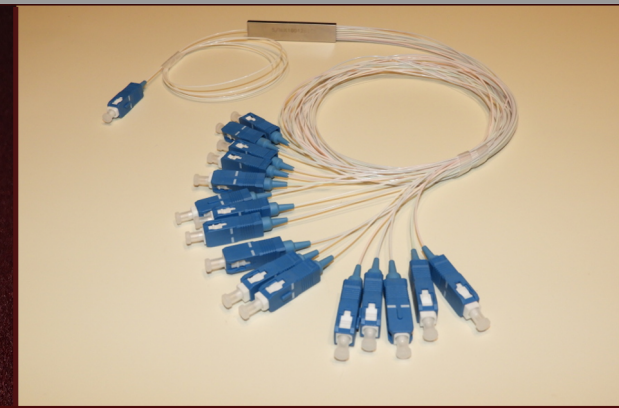


Divisores Opticos Tipo PLC

Formatos:
BL y LGX



Descripción:

Los splitters ópticos con tecnología PLC (Planar Lightwave Circuits) de APT están diseñados para cumplir con los estándares y especificaciones necesarios para realizar la distribución óptica de señales en redes ópticas pasivas PON con tecnologías GPON / EPON y overlay de 1550nm para CATV.

Se destaca la baja pérdida de inserción, la baja pérdida dependiente de la polarización, así como alta confiabilidad y alta estabilidad de las características.

Las unidades son estrictamente ensayadas en fábrica de acuerdo a los estándares de la industria.

Disponibilidad de modelos desde 1x2 hasta 2x64 canales ópticos de distribución

Características:

Se provee con conectorización (SC/APC ó SC/PC) o sin conectorización (bare-fiber)

Disponibilidad en formato cassette tipo LGX hasta 2x16 divisiones

Aplicables a redes FTTX – PON con tecnología GPON / EPON incluya o no overly de RF para CATV.

Amplio rango espectral de longitud de onda.

Amplio rango de temperatura de trabajo admisible.

Conforme con Telcordia GR-1209 y GR-1221.



1×N PLC Splitter Specifications (Measured at room temperature and excludes connector loss)							
Port Configuration		1x2	1x4	1x8	1x16	1x32	1x64
Fiber Type	SMF-28e or customer specified						
Operating Wavelength (nm)	1260~1650						
Insertion Loss (dB)	Typical	3,6	6,8	10,2	13,3	16,2	20,5
	Max	4,0	7,4	10,5	13,5	16,9	21,0
Loss Uniformity (dB)	Max	0,5	0,7	1,0	1,4	1,8	2,0
Return Loss (dB)	Min	55	55	55	55	55	55
Polarization Dependent Loss(dB)	Max	0,2	0,2	0,3	0,3	0,3	0,4
Directivity (dB)	Min	55	55	55	55	55	55
Wavelength Dependent Loss(dB)	Max	0,3	0,3	0,3	0,8	0,5	0,8
Temperature Dependent Loss (-40~85 °C) (dB)	Max	0,5	0,5	0,5	0,8	0,8	1
Operating Temperature (°C)	-40~+85						
Storage Temperature (°C)	-40~+85						
Packaging Size (mm)	Fan-Out	60x7x4	60x7x4	60x7x4	60x12x4	80x20x6	80x20x6



1×N PLC Splitter Specifications (Measured at room temperature and excludes connector loss)							
Port Configuration		1x2	1x4	1x8	1x16	1x32	1x64
Fiber Type	SMF-28e or customer specified						
Operating Wavelength (nm)	1260~1650						
Insertion Loss (dB)	Typical	3,6	6,8	10,2	13,3	16,2	20,5
	Max	4,0	7,4	10,5	13,5	16,9	21,0
Loss Uniformity (dB)	Max	0,5	0,7	1,0	1,4	1,8	2,0
Return Loss (dB)	Min	55	55	55	55	55	55
Polarization Dependent Loss(dB)	Max	0,2	0,2	0,3	0,3	0,3	0,4
Directivity (dB)	Min	55	55	55	55	55	55
Wavelength Dependent Loss(dB)	Max	0,3	0,3	0,3	0,8	0,5	0,8
Temperature Dependent Loss (-40~85 °C) (dB)	Max	0,5	0,5	0,5	0,8	0,8	1
Operating Temperature (°C)	-40~+85						
Storage Temperature (°C)	-40~+85						
Packaging Size (mm)	Fan-Out	60x7x4	60x7x4	60x7x4	60x12x4	80x20x6	80x20x6